

# TM-100

## Open Width Compactor



NAVIS  
TubeTex



NAVIS TUBETEX

## TM-100 Open Width Compactor

# A Course of Unwavering Commitment

Un Rumbo de Compromiso Inquebrantable

Building on the success and history of previous model compactors, the Navis TubeTex TM-100 is continuing to make history. The Navis TubeTex TM-100 provides total control of shrinkage, yield and width. The Navis TM-100 can produce residual length shrinkage values down to 3% and below by tumble dry testing on Cotton, Viscose, Lycra, and many other high fashion blends. The TM-100 incorporates many engineering breakthroughs that translate to faster changeover for fabric styles and higher quality finishing while reducing running cost.

The machine will produce high quality outerwear and apparel knit fabrics with a softer hand, superior shrinkage control, width control, and yield control. Optional Automatic Width Control and Automatic Stitch Control devices are available for further ease of operation.

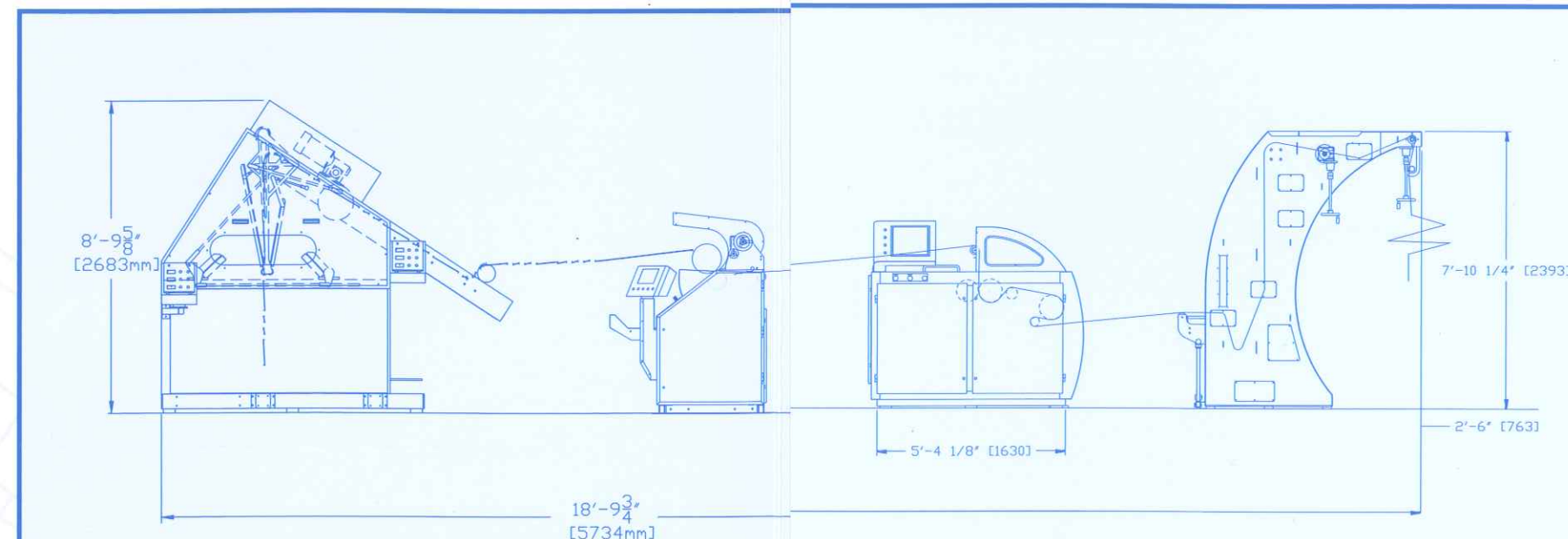
## Compactadora de Tejido Abierto TM-100

Basándose en el éxito y experiencia de los modelos anteriores de compactadoras, la compactadora TM-100 de Navis Tubetex continua haciendo historia. La compactadora TM-100 de Navis Tubetex provee un control total de encogimiento, peso y ancho. La compactadora TM-100 de Navis Tubetex es capaz de producir valores de encogimiento residual longitudinal de hasta 3% y menor en pruebas de secado de laboratorio en Algodón, Viscosa, Lycra y otras telas de moda. La TM-100 incorpora varios desarrollos de ingeniería que se traducen a mayor versatilidad en estilos de tela y mayor calidad de acabado mientras reduce costos de operación.

Esta máquina producirá telas de alta calidad para prendas de exterior y confecciones de punto de tacto suave, control de encogimiento superior, control de ancho, y control de peso. Opcionalmente se cuenta con Control de Ancho Automático y Control de Punto Automático.



Photo and diagram of the TM-100  
Foto y diagramas de la TM-100



## Control de Ancho de Tela - Ensanchador Bilateral

El ancho de Tela es controlado justo a la entrada de la zona de compactación con un Ensanchador Bilateral. El Ensanchador Bilateral mantiene el ancho de tela a través de sensores de entradas de ancho seleccionadas por el operador.

## Fabric Width Control - Bilateral Spreader

Fabric width is controlled just prior to entering the compaction zone with the Bilateral Spreader. The Bilateral Spreader maintains fabric width via input by operator selectable width sensors.

## Generation IV Oil Heating System

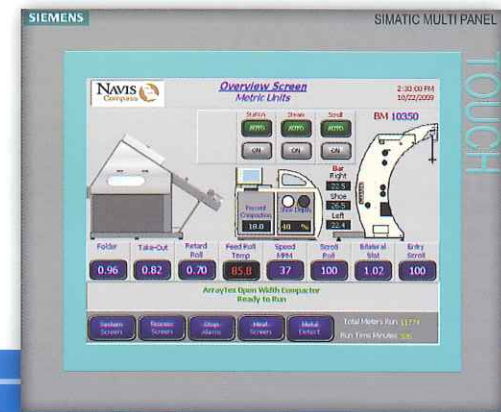
The Generation IV Recirculating Oil heating system uses plant steam to heat a closed loop to heat the shoe and feed roll. Separate control loops for the feed roll and shoe ensure that each loop maintains uniform temperature. The closed loop oil heating system setup is environmentally safe and efficient.

## Pin Tenter Entry (Option)

When the process requires, Navis TubeTex can add a Pin Tenter Entry.

- 6 meter (19.6 feet) Pin Tenter Entry
- 10.5 meter (34.4 feet) Pin Tenter Entry
- 12 meter (39.4 feet) Pin Tenter Entry

The 12 meter Pin Tenter Entry incorporates Gumming, Infrared Selvage Drying and Selvage Trimming as required.



## Sistema de Calentamiento de Aceite IV Generacion

El Sistema de Calentamiento por Aceite IV Generacion usa vapor de la planta para calentar un circuito cerrado para calentar la zapata y el rodillo de alimentacion. Circuitos de Control separados para el rodillo de alimentacion y zapata aseguran que cada circuito mantenga temperatura uniforme. El Sistema de Calentamiento por Circuito de Aceite Cerrado es seguro para el medio ambiente y altamente eficiente.

## Rama de Entrada (Opcional)

Cuando el proceso lo requiera, Navis Tubetex puede agregar un Rama de Entrada.

- Rama de Entrada de 6 metros (19.6 pies)
- Rama de Entrada de 10.5 metros (34.4 pies)
- Rama de Entrada de 12 metros (39.4 pies)

La Rama de Entrada de 12 metros incorpora aplicador de Goma o plastificado, Secado de Orillas Infrarojo y Recorte de Orillas segun se requiera.



le



## TM-100 Special Features:

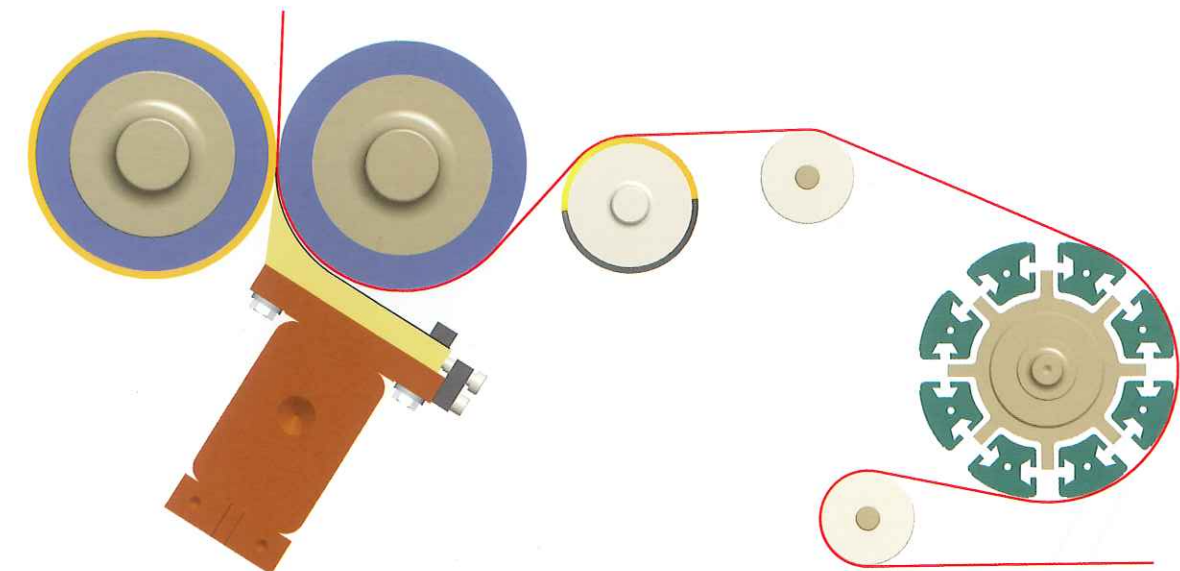
- Compaction Rates up to 25%
- Next Generation Advanced Roll Technologies
- Sensitive Fabric Entry System
- Intensive Steaming System
- Generation IV Oil Heating System
- Reduced Carbon Footprint by 20%

## Características especiales de la TM-100:

- Tasa de Compactación de hasta 25%
- Tecnología Avanzada de Rodillos de Próxima Generación
- Sistema de Entrada para Telas Sensibles
- Sistema de Calentamiento por Aceite de Cuarta Generación
- Huella de Carbono Reducida en 20%

## Compacting Principle

The compaction section utilizes two rolls and one heated shoe to present the fabric into the compaction zone. A feed roll overfeeds fabric while the slower retard roll holds the fabric in the compaction zone. By decreasing the retard roll speeds, the machine operator can reduce the length shrinkage and increase compaction up to 25%.



## Principio de Compactación

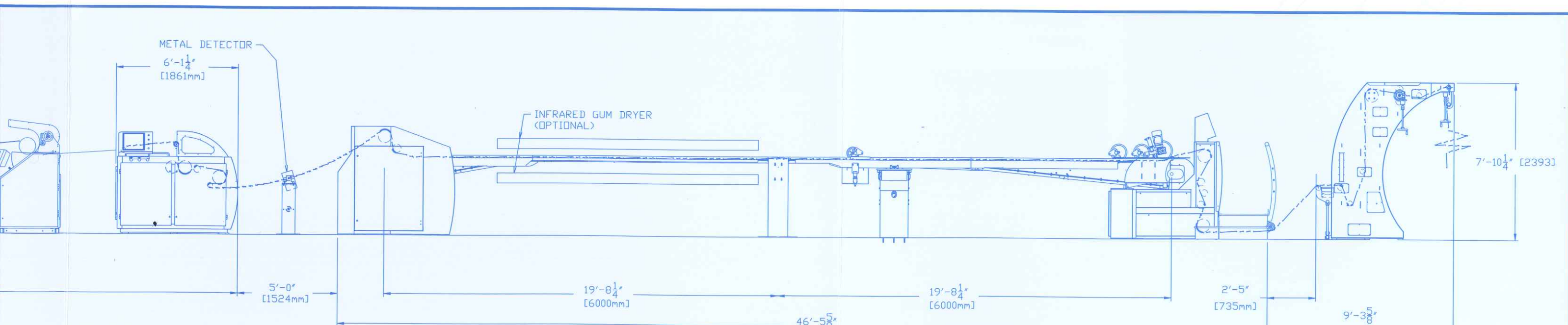
La zona de compactado utiliza dos rodillos y una zapata calentada para introducir la tela en la zona de compactación. Un rodillo de alimentación sobre-alimenta la tela mientras el rodillo de retardo, mas lento, mantiene la tela en la zona de compactación. Al reducir la velocidad del rodillo de retardo, el operador puede reducir el encogimiento longitudinal e incrementar la compactacion hasta un 25%.

## Machine Specifications:

Working Width	up to 2540 mm (100 inches)
Machine Speed	0-60 m/m (0-65 yd/min)
Steam Requirement	90 kg/hr (200 lb/hr)
Power Requirement	25 kw/hr
Air Requirement	5.5 bar

## Especificaciones de Maquina:

Ancho de Operación	Hasta 2540 mm (100 pulgadas)
Velocidad de Máquina	0-60 m/min (0-65 yd/min)
Vapor Requerido	90 kg/hr (200 lb/hr)
Potencia Requerida	25 kw/hr
Aire Requerido	5.5 bar





## Navis Global – World Headquarters

113 Woodside Drive • Lexington, NC 27292

Phone: 336-956-6444 • Toll Free: 866-882-3839 • Fax: 336-956-1795

[www.navistubetex.com](http://www.navistubetex.com)

